

PROGRAMA

*para el regreso seguro
a Planteles*

CONALEP

■ Abril 2021






Planear e implementar un regreso a las aulas y planteles del Sistema CONALEP



- Se acerca el regreso a las actividades escolares presenciales en nuestro país. Será **un retorno muy anhelado por nuestros estudiantes** quienes, como sabemos por las encuestas, grupos de enfoque y las observaciones de sus profesores, quieren volver a sus escuelas lo más pronto que se pueda.
- Como sus pares en el mundo, nuestros estudiantes **extrañan las interacciones con otros y desean la guía de sus profesores**. Expresan tristeza e inquietudes sobre sus futuros y los de sus familias, pero **confían en que el regreso a sus aulas y planteles les brindará consuelo y condiciones para seguir adelante** en un proyecto de vida que les motiva, que les da esperanza.
- En CONALEP, las actividades sustantivas no se interrumpieron gracias a la respuesta de docentes, directivos y colaboradores quienes al lado de los padres de familia y los estudiantes **formaron comunidad**, tomaron decisiones sobre las necesarias **adaptaciones de los programas de estudio y experimentaron novedosas formas de enseñanza y aprendizaje** con impactos muy positivos, tal y como se refleja en indicadores como la retención o las tasas de graduación.

- 
- No obstante, sabemos que cerca de la quinta parte de nuestros estudiantes **no tuvieron las condiciones de acceso** a las plataformas y recursos en línea. También hay evidencia de que, a medida que pasa el tiempo, los estudiantes muy probablemente dejen sus estudios.
 - Como en otras latitudes, **se anticipa un efecto negativo sobre la economía, la estabilidad familiar, los aprendizajes y la salud mental** de estudiantes y comunidades atribuible al largo periodo de confinamiento. Algunos impactos de la pandemia se conocen cada vez mejor, pero no entendemos aún, en el caso de la formación de los adolescentes y jóvenes, **las implicaciones sobre las dimensiones del aprendizaje, el desarrollo socioemocional, el ánimo de sus docentes** o bien, la capacidad de las organizaciones escolares y las autoridades intermedias para responder a cada uno de sus estudiantes y sus familias en este retorno y en el futuro próximo.







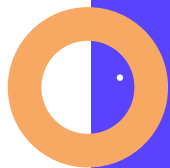


Nuestras ventajas y como aprovecharlas a favor de todas y todos los estudiantes



- Habremos de regresar lo mas pronto posible, con las condiciones sanitarias determinadas por la autoridad y la estricta observación de los protocolos definidos por las Comisiones Federal y Estatal de Salud y Educación.
- En CONALEP, **es fundamental conocer las experiencias de las comunidades escolares que han atendido exitosamente a sus estudiantes**, porque entrañan las soluciones que podemos compartir para avanzar en el rediseño de nuestras escuelas con el referente de la Nueva Escuela Técnica, la NET-CONALEP.
- Tenemos la oportunidad, en este retorno, de **imprimir mayor dinamismo a nuestro compromiso con la innovación, con las pedagogías inclusivas y, con el impulso a la cultura digital.**
- A partir de los nuevos acuerdos con los sectores productivos, incluyendo a las comunidades indígenas, de artesanos locales, cooperativas o pequeñas empresarias, **podemos remodelar nuestra oferta educativa** para favorecer la formación de talento, la empleabilidad, la creación de oportunidades de aprendizaje a lo largo de la vida.
- Porque **el país necesita un CONALEP fuerte, revitalizado y movilizado**, es que nuestro retorno nos abre todos los caminos para concretar los objetivos de transformación que nos habíamos trazado.

- 
- 
- Con el fin de intensificar el diálogo con docentes, directivos, padres de familia, estudiantes y también con los aliados estratégicos, hemos generado este **primer conjunto de herramientas que se enriquecerá con otros materiales y fichas de trabajo durante los siguientes meses** y a lo largo del siguiente ciclo escolar.
 - Partimos de las **siguientes premisas**:
 - La planeación para el regreso depende de cada comunidad escolar.
 - Las decisiones sanitarias y académicas consideran los marcos y protocolos de referencia estatal y federal, pero se adecuan a los contextos y circunstancias de las comunidades y los planteles.
 - La guía y las orientaciones son herramientas que las comunidades pueden encontrar de utilidad para planear y ordenar la secuencia de actividades extraordinarias que seguramente afrontarán.
 - La intención es acompañar a los colectivos, academias y cuerpos colegiados con el propósito de aligerar las cargas rutinarias, remover los obstáculos burocráticos y sistematizar las mejores prácticas para su difusión y referencia.
- 
- 



conalep

Propósito del programa

Instrumentar el Programa de Regreso Seguro en los Planteles del Sistema CONALEP, conforme las etapas y estrategias dirigidas a la activación académica, al acompañamiento socioemocional y cuidado de la salud, con el fin de asegurar el regreso a las aulas de estudiantes, docentes y personal administrativo del Sistema CONALEP.

Ejes del programa



Herramientas para
el regreso seguro

Plan Nacional de
Acción Académica

Programa de Bienestar
y Proyecto de Vida

Herramientas para el regreso seguro



Objetivo

Facilitar el retorno seguro a las aulas y planteles del Sistema CONALEP, mediante la atención de estrategias sanitarias, académicas y socioemocionales, dirigidas a estudiantes, padres de familia y personal académico, para afrontar los cambios y retos en la continuación del proyecto de vida y carrera de los jóvenes.



Herramientas para el regreso seguro

Guía para planear como reabrir los Planteles CONALEP



Orientaciones y sugerencias académicas para el regreso seguro a planteles



Kit digital para estudiantes y padres de familia



Alcances



01

Operar de forma obligada medidas sanitarias en los planteles que ayuden a minimizar cualquier riesgo a la salud de los estudiantes, docentes y administrativos.

02

Contar con protocolos y planes de seguridad adecuados a los contextos y circunstancias de las comunidades y los planteles.



03

Potencializar el aprendizaje híbrido o semipresencial, favoreciendo la apropiación de las tecnologías y pedagogías activas que transformen las concepciones de la enseñanza, el aprendizaje y la evaluación.

04

Adoptar la microplaneación educativa como una alternativa direccionada al desarrollo de experiencias de aprendizaje motivantes que faciliten los resultados deseados.



Alcances

05

Favorecer la reincorporación de los estudiantes mediante estrategias de comunicación claras y transparentes para generar confianza en los alumnos y padres de familia.



06

Direccionar a los padres de familia con herramientas que les faciliten acompañar a sus hijos en la concreción de su proyecto de vida y carrera.




Plan Nacional de Acción Académica





Objetivo

Instrumentar el Plan de Acción Académica, considerando el contexto específico de los planteles, y las fases de desarrollo (planeación, organización, implementación y evaluación) para facilitar los aprendizajes de los estudiantes mediante la propuesta de atención.



01

Modalidades de formación

02

Plataformas de Apoyo

03

Organización de las jornadas de aprendizaje

04

Foros por Nodos Académicos Regionales



Programa de Bienestar y Proyecto de Vida





Objetivo

Fortalecer las habilidades socioemocionales de la comunidad educativa, mediante estrategias que permitan reconocer, expresar y regular sus emociones a partir de las experiencias vividas, para facilitar su integración a la nueva normalidad.



El programa ayudará a:

- Reconciliarse con la vida cotidiana (personal y profesional)
- Gestionar emociones y sentimientos
- Promover el aprendizaje afectivo
- Aprender a tomar decisiones responsables
- Valorar y cuidar su salud
- Mejorar sus habilidades sociales



Ruta de Implementación 2021-2022



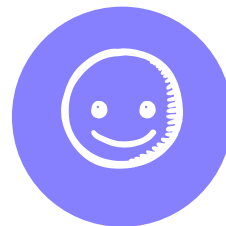
Herramientas para
el regreso seguro

Del 1 de mayo
al 30 de junio
2021



Plan Nacional de
Acción Académica

Del 1 de julio
2021 al 31 enero
2022

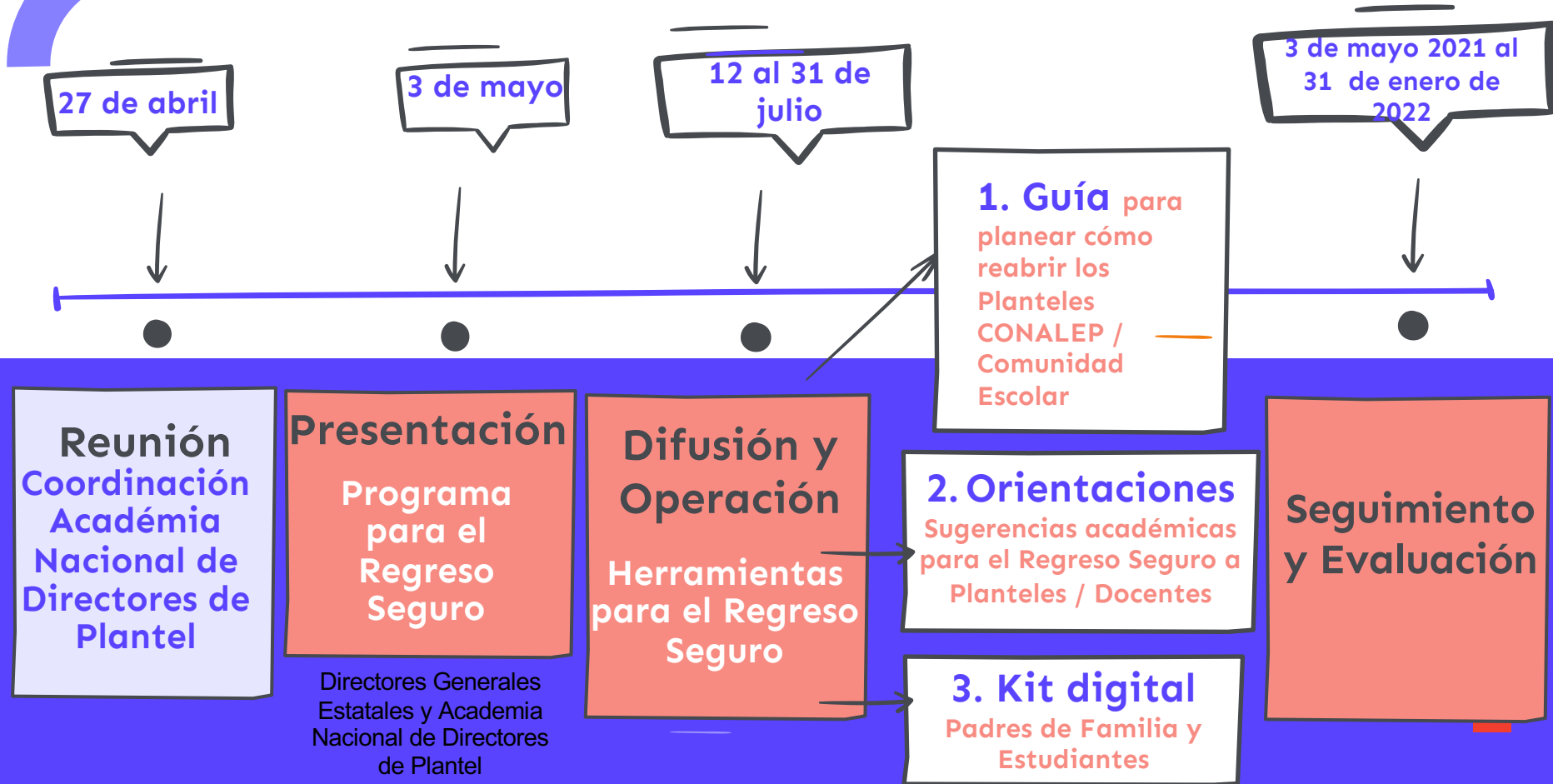


Programa de
Bienestar y
Proyecto de Vida

Del 1 de agosto
2021 al 31 enero
2022



Ruta hacia el Regreso Seguro a Planteles





EDUCACIÓN

SECRETARÍA DE EDUCACIÓN PÚBLICA
